

Marca del Motor	Yuchai
Potencia Bruta	382 kW (520 hp / 530 ps) @ 1.900 rpm
Capacidad Colmada (SAE 2:1)	44 m ³
Capacidad de carga nominal	70.000 Kg
Peso Bruto (con carga)	105.000 Kg
Peso Neto (sin carga)	35.000 Kg

DW105A

CAMIÓN MINERO



ESPECIFICACIONES DE DW105A >>>

MOTOR

Estándar de emisión	Tier III
Marca / Modelo	Yuchai YC6K520-GT30
Potencia bruta	382 kW (520 hp) @ 1.900 rpm
Par máximo	2.500 N·m @ 1.100 -1.500 rpm
Cilindrada	12.939 L
Cantidad de cilindros	6

TRANSMISIÓN

Marca / Modelo	Allison 4.800RS, automática
Tipo de tracción	6 x 4
Velocidad máxima	37 km/h
Retardador Hidráulico	

EJES

Carga Nominal del Eje Delantero	25.000 kg
Carga Nominal del Eje Trasero	40.000 x 2 kg
Tipo de Suspensión	Delantera hidroneumática BF
Relación de transmisión	21.398
Máxima pendiente superable	30%

DIRECCIÓN

Sistema de dirección	Hidráulica
Presión del sistema	16 MPa
Radio de Giro	12.000 mm

CAJA DE CARGA

Dimensión de la caja	5.492 x 3.620 x 1.702 mm
Ángulo de rotación	48°
Capacidad enrasada	36 m³
Capacidad colmada	44 m³

ELEVACIÓN

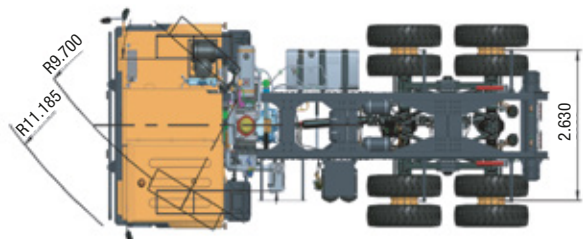
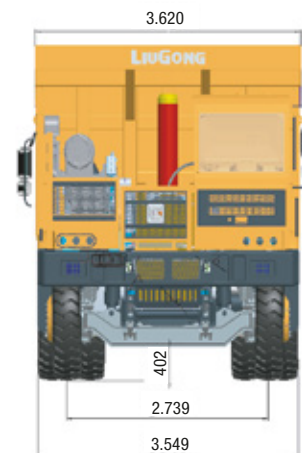
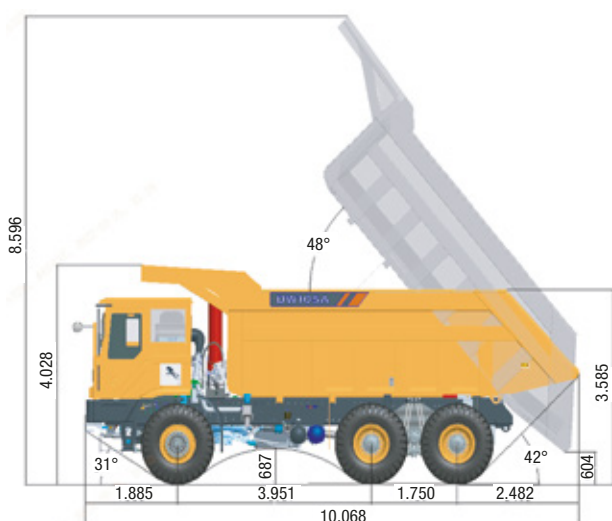
Tiempo de Elevación de la Caja	≤25 s.
Tiempo de Descenso de la Caja	≤25 s.
Presión del Sistema	22 MPa

NEUMÁTICOS

Modelo	16.00R25
Tamaño	11.25/2.0-25

FRENOS

Freno de servicio	Doble circuito
Freno auxiliar	Freno motor
Presión	10 bar
Capacidad de los tanques de aire	210 l.
Capacidad del Freno de servicio en pendiente (con carga)	25%
Capacidad del Freno de estacionamiento en pendiente (con carga)	15%



Unidad de medida: mm