

Motor	Yuchai YC4A105Z-T20
Potencia Bruta	75 kW (101 hp) a 2.200 rpm
Potencia Neta	72 kW (97 hp) a 2.200 rpm
Peso Operativo	8.300 kg
Capacidad Estándar del Cucharón (Pala)	1 m <sup>3</sup>
Capacidad Estándar del Cucharón (Retroexcavadora)	0.2 m <sup>3</sup>

# 764A

PALA Y RETRO



# ESPECIFICACIONES DE 764A >>>

## MOTOR

Estándar de emisión	Tier II
Motor	Yuchai
Modelo	YC4A105Z-T20
Potencia bruta	75 kW (101 hp) a 2.200 rpm
Potencia neta	72 kW (97 hp) a 2.200 rpm
Par máximo	400 Nm a 1.500 rpm
Desplazamiento	4.8 l.

## SISTEMA ELÉCTRICO

Tensión del sistema	12 V
Capacidad de la batería	95 A/h

## SISTEMA HIDRÁULICO

Tipo de circuito	Abierto
Caudal total	122 L/min
Presión de alivio, principal	21.5 MPa
Tipo de Bomba	Bomba de engranaje
Tipo de Dirección	Válvula de prioridad

## SISTEMA DE ACCIONAMIENTO

Tracción	4WD (4x4)
Velocidad máxima	44 km/h
Radio de giro	4.800 mm

## FRENOS

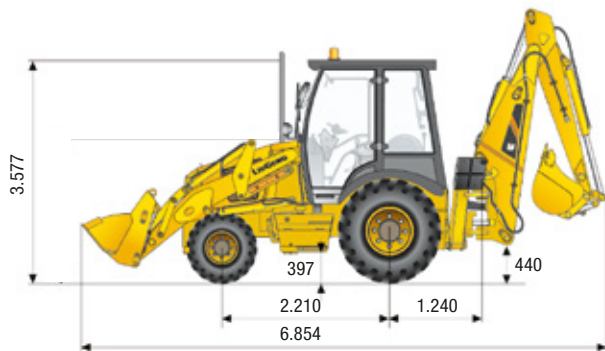
Tipo de freno de servicio	Freno de disco con pinza
Accionamiento del Freno de Servicio	Aire sobre hidráulico

## NEUMÁTICOS

Tamaño del Neumático Delantero	14-17.5 NHS-14PR T
Tamaño del Neumático Trasero	16/70-24

## PESOS OPERATIVOS

Peso operativo	8.300 kg
----------------	----------



## ESPECIFICACIONES DE LA PALA CARGADORA

Capacidad del cucharón estándar	1 m <sup>3</sup>
Ancho del cucharón estándar (referencia)	2.260 mm
Capacidad de elevación en la altura total	27.1 kN
Fuerza de disgregación del cucharón	59.6 kN
Ángulo de descarga máxima en altura total	45°
Altura de descarga en ángulo máximo	2.691 mm
Alcance de despeje en la altura total	713 mm
Profundidad máxima de excavación	59 mm

## ESPECIFICACIONES DE LA RETROEXCAVADORA

Capacidad del cucharón estándar	0.2 m <sup>3</sup>
Ancho del cucharón estándar (referencia)	610 mm
Profundidad máxima de excavación	4.440 mm
Ángulo de giro del cucharón	186°
Fuerza de excavación del cucharón	52.1 kN
Fuerza de excavación del brazo	33.6 kN
Altura de carga	3.586 mm

## CAPACIDADES DE SERVICIO

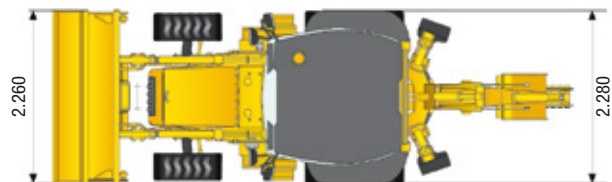
Tanque de combustible	142 l.
Aceite del motor	12 l.
Sistema de enfriamiento	23 l.
Depósito hidráulico	130 l.
Sistema hidráulico total	170 l.
Transmisión y convertidor de par	38 l.
Eje delantero	6 l.
Eje trasero	15 l.

## EQUIPAMIENTO

Cabina con A/C	Estéreo con puerto USB
Cinturón de seguridad	Baliza giratoria
Alarma de retroceso	Bloqueo de la lanza

## OPCIONAL

Línea hidráulica auxiliar en retroexcavadora



Unidad de medida: mm