

Motor	Chongqing Cummins
Potencia Bruta	179 kW (243 hp) @ 2.000 rpm
Potencia Neta	169 kW (230 hp) @ 2.000 rpm
Torque Máximo	1.050 Nm
Capacidad de la hoja	7.8 m ³
Peso Operativo	24.540 kg

B230

TOPADORA



ESPECIFICACIONES DE B230 >>>

MOTOR

Estándar de emisión	Tier II
Motor	ChongQing Cummins
Modelo	NT855C280S20
Potencia bruta	179 kW (243 hp) @ 2.000 rpm
Potencia neta	169 kW (230 hp) @ 2.000 rpm
Par máximo	1.050 Nm @ 1.400 rpm
Cantidad de cilindros	6
Desplazamiento	14 l.
Aspiración	Turboalimentado

TRANSMISIÓN

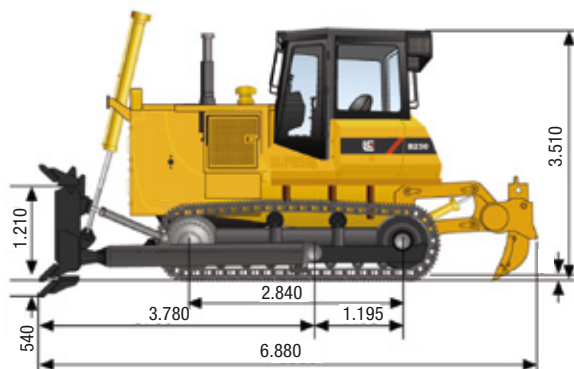
Tipo	PowerShift
Velocidad máxima hacia adelante	11.8 km/h
Velocidad máxima hacia atrás	14.3 km/h
Cantidad de velocidades	3/3

SISTEMA ELÉCTRICO

Voltaje del sistema	24 V
---------------------	------

TREN DE RODAJE

Ancho de zapata	560 mm
Cantidad de zapatas por lado	39
Cantidad de rodillos superiores por lado	2
Cantidad de rodillos inferiores por lado	7
Presión al suelo de las zapatas	83.1 KPa
Longitud de apoyo de las cadenas	2.840 mm



PERFORMANCE

Tipo de hoja	Recta
Capacidad de la hoja	7.8 m ³
Ancho de la hoja	3.725 mm
Alto de la hoja	1.395 mm
Profundidad de la hoja por debajo del suelo	540 mm
Elevación de la hoja sobre el suelo	1.210 mm
Inclinación de la hoja	735 mm

PESOS OPERATIVOS

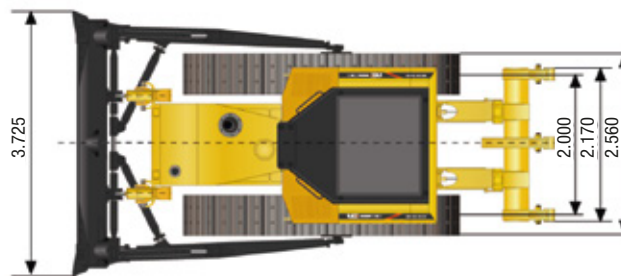
Peso operativo	24.540 kg
----------------	-----------

CAPACIDADES DE SERVICIO

Tanque de combustible	480 l.
Aceite del motor	45 l.
Sistema de refrigeración	79 l.
Sistema Hidráulico Total	110 l.
Transmisión y convertidor de torque	122 l.
Mandos finales, cada lado	82 l.

EQUIPAMIENTO

Stereo - A/C	Limpiaparabrisas
Alarma de retroceso	Baliza giratoria
Ripper de 3 dientes	Doble cilindro



Unidad de medida: mm