

| | |
|-----------------------|-------------------------------------|
| Motor | Cummins 4BTAA3.9 |
| Potencia Bruta | 97 kW (130 hp / 132 ps) @ 2,500 rpm |
| Ancho de compactación | 2.250 mm |
| Peso Operativo | 16.000 kg |

6516E

COMPACTADOR NEUMÁTICO



ESPECIFICACIONES DE 6516E >>>

MOTOR

| | |
|-----------------------|-------------------------------|
| Estándar de emisión | Tier II |
| Motor | Cummins |
| Modelo | 4BTAA3.9 |
| Potencia bruta | 97 kW (130 hp) a 2.500 rpm |
| Par máximo | 519 Nm |
| Cantidad de cilindros | 4 |
| Tipo de enfriamiento | Agua |
| Aspiración | Intercooler turbo y aire-aire |

SISTEMA ELÉCTRICO

| | |
|---------------------|------|
| Tensión del sistema | 24 V |
|---------------------|------|

SISTEMA DE ACCIONAMIENTO

| | |
|------------------------------|------------|
| Grado máximo de subida | 20% |
| Tipo de transmisión | Hidráulica |
| Velocidad de trabajo | 7 km/h |
| Velocidad de desplazamiento | 16 km/h |
| Radio de giro externo mínimo | 8.000 mm |

EJES

| | |
|-----------------------------------|--------------|
| Sistema de dirección | Hidráulica |
| Configuración de la dirección | Articulación |
| Ángulo de dirección | ± 35° |
| Presión de alivio de la dirección | 16 MPa |

SISTEMA HIDRÁULICO

| | |
|-----------------------------|-------------------------|
| Tipo de bomba principal | Bomba de Pistón Danfoss |
| Presión de alivio principal | 16 MPa |

FRENOS

| | |
|-------------------------------------|---|
| Tipo de freno de servicio | Hidráulico |
| Accionamiento del freno de servicio | Hidráulico |
| Accionamiento del freno de mano | Aplicación por resorte, liberación hidráulica |

NEUMÁTICOS

| | |
|---|----------------------|
| Tamaño de neumáticos | 11.00 - 20 - 16 PR |
| Cantidad de neumáticos | 4 adelante / 5 atrás |
| Presión sobre el suelo | 200 - 400 kPa |
| Presión de inflado del neumático | 200 - 800 kPa |
| Carga de un sólo neumático | 1.778 kg |
| Superposición de los neumáticos delanteros y traseros | 45 mm |

PESOS OPERATIVOS

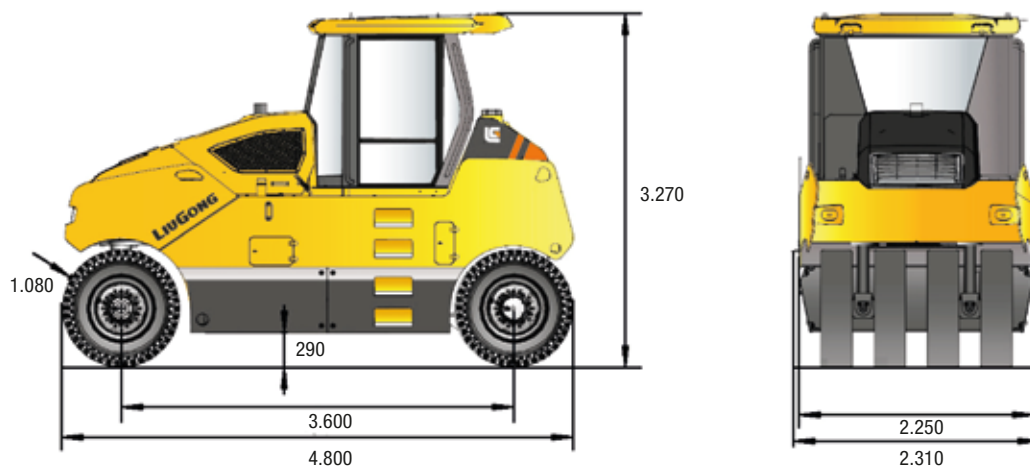
| | |
|----------------|-----------|
| Peso operativo | 16.000 kg |
|----------------|-----------|

CAPACIDADES DE SERVICIO

| | |
|-------------------------------|--------|
| Tanque de combustible | 220 l. |
| Aceite del motor | 11 l. |
| Sistema de refrigeración | 22 l. |
| Depósito de aceite hidráulico | 60 l. |
| Depósito del aspersor | 500 l. |

EQUIPAMIENTO

| | |
|---------------------|-------------------|
| Cabina con A/C | Diferencial Fenyi |
| Alarma de retroceso | Baliza giratoria |
| Pulverizador | |



Unidad de medida: mm