

Motor	Cummins 6BTAA5.9-C160
Potencia Bruta	118 kW (158 hp / 160 ps) @ 2.200 rpm
Ancho de la Cuchilla	3.660 mm
Fuerza máx. de tracción	65 kN
Peso Operativo	14.000 kg

4140D

MOTONIVELADORA



ESPECIFICACIONES DE 4140D >>>

MOTOR

Estándar de emisión	Tier II
Motor	Cummins
Modelo	6BTAA5.9-C160
Potencia bruta	118 kW (158 hp) @ 2.200 rpm
Par máximo	670 Nm @ 1.500 rpm
Cantidad de cilindros	6
Cilindrada	5.9 l.
Aspiración	Turbo e intercooler aire-aire

TRANSMISIÓN

Tipo	Powershift
Convertidor de par	Turbina simple de 3 elementos
Velocidad máxima hacia adelante	42 km/h
Velocidad máxima hacia atrás	26.5 km/h
Cantidad de marchas adelante / atrás	6/3

EJES

Tipo de diferencial	Deslizamiento limitado
Transmisión final	Cadena
Oscilación del eje	±15°
Eje delantero, Ángulo de inclinación de la rueda	Izquierda/derecha 18°

DIRECCIÓN

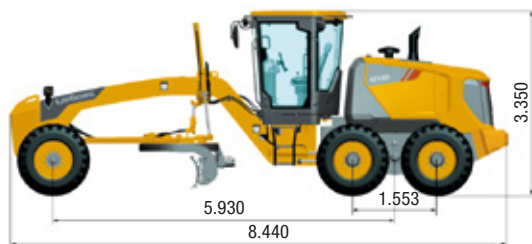
Configuración	Mecanismo con sensor de carga
Presión de alivio	16.7 ± 0.5 MPa
Radio de giro mínimo	6.900 mm
Ángulo de la dirección	±50°
Ángulo de la articulación	±27°

SISTEMA HIDRÁULICO

Tipo de la bomba principal	Engranaje
Presión de alivio principal	20 ± 0.5 MPa
Flujo piloto de la bomba	122 L/min

FRENOS

Tipo de freno de servicio	Hidráulico
Tipo de freno de estacionamiento	Freno de mano - mecánico



NEUMÁTICOS

Tamaño	13.0 - 24 PR12
--------	----------------

PESOS OPERATIVOS

Peso Operativo	14.000 kg
----------------	-----------

ESPECIFICACIONES DE LA VERTEDERA

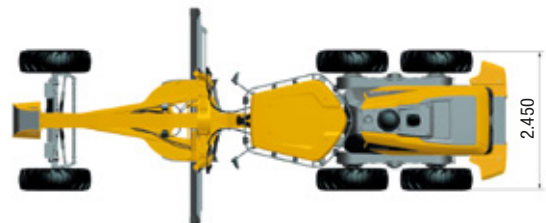
Ángulo de Corte en bancos	28-74°
Elevación de la Vertedera por Encima del Suelo	520 mm
Desplazamiento Lateral Derecho /Izquierdo	635 / 765 mm
Ángulo Máximo de Inclinación	90°
Rotación del Círculo	360°
Diámetro del Círculo	1.455 mm
Espesor del Círculo	140 mm
Ancho de la cuchilla	3.660 mm
Espesor de la cuchilla	19 mm
Altura de la cuchilla	645 mm
Profundidad de Corte	600 mm
Fuerza de corte	≥ 6.000 kg
Fuerza máxima de tracción	65 kN

TÁNDEM

Altura	600 mm
Ancho	210 mm
Distancia al centro	1.538 mm

CAPACIDADES DE SERVICIO

Tanque de combustible	348 l.
Aceite del motor	18 l.
Sistema de enfriamiento	35 l.
Depósito hidráulico	165 l.
Transmisión y convertidor de par	33 l.
Aceite en el eje	98 l.



Unidad de medida: mm